

เครื่องบันทึกอุณหภูมิ/ข้อมูลแบบมัลติเพล็กซ์

Multiplex Temperature/Data Logger

TH-2550 series

เป็นเครื่องวัดและบันทึกค่าที่รองรับเซนเซอร์แบบหลายชนิด เช่น อุณหภูมิ ความชื้น กระแส แรงดันไฟฟ้า แรงดัน ระดับของเหลว การไหล การทดสอบการกระจัดในเวลาเดียวกัน เป็นต้น ทั้งยังรองรับได้หลายช่อง เริ่มต้นตั้งแต่ 8 ช่อง สามารถขยายได้ถึง 64 ช่องในเครื่องเดียว รองรับการสื่อสารแบบหลายรูปแบบในเครื่องเดียว ใช้งานอย่างแพร่หลายในด้านพลังงานไฟฟ้า พลังงานใหม่ การขนส่ง อุตศนิยมวิทยา การเกษตร อุตสาหกรรมต่างๆ และสาขาอื่นๆ เป็นต้น

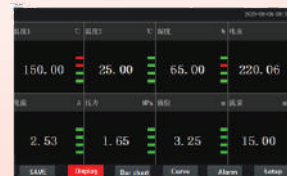


รุ่น TH2552 (ด้านหน้า จอขนาด 7 นิ้ว)

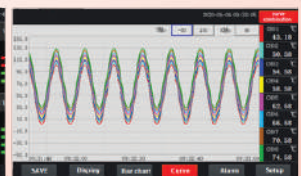
รายละเอียดทั่วไป

- หน้าจอสีระบบสัมผัสขนาด 7"/10.2"
- 8 ช่องมาตรฐาน แบบสแตนด์ออล สามารถขยายได้ถึง 64 ช่อง
- อินพุตสากลที่แยกได้อย่างสมบูรณ์ การรับสัญญาณหลายรายการ
 - ⚙️ เทอร์โมคัปเปิล K,E,R,B,N,T,E,J,S,WRE5-26 , WRE3-25 ความร้อน
 - ⚙️ ความต้านทาน Pt100, Cu50
 - ⚙️ กระแสไฟฟ้า 4-20mA, 0-10mA, 0-20mA
 - ⚙️ แรงดันไฟ 0-5V,0-10V,1-5V
- การติดตั้งแบบฝัง, ที่จับแบบฝัง
- การสุ่มตัวอย่างที่เร็วที่สุด 1 วินาที
- หน่วยความจำในตัว 70MB
- ส่งออกข้อมูลได้ง่ายผ่านอินเทอร์เฟซ USB
- ระดับการป้องกัน IP45
- โหมดแหล่งจ่ายไฟ AC/DC: AC: 85V-265V, DC: 24VDC
- อินเทอร์เฟซที่หลากหลาย: RS232C, USB DEVICE, LAN, Modbus, ตัวเลือก: RS485, USB HOST, GPRS การสื่อสารไร้สาย
- ซอฟต์แวร์พีซีฟรี

รุ่น TH2552/3 (ด้านหลัง)
สามารถใส่โมดูลได้ 8 โมดูล



แสดงตัวเลข



แสดงกราฟ



แสดงแผนภูมิแท่ง



แสดงการเตือน

อุปกรณ์ประกอบ

- ⚙️ คู่มือการใช้งาน
- ⚙️ สายไฟ 1 เส้น
- ⚙️ สาย Communication
- ⚙️ U-disk
- ⚙️ โปรแกรม data collection

ข้อมูลการสั่งซื้อ

TH2552-X** : เครื่องบันทึกอุณหภูมิ/ข้อมูลขนาดจอ 7 นิ้ว
 TH2553-X** : เครื่องบันทึกอุณหภูมิ/ข้อมูลขนาดจอ 10 นิ้ว
 X** : แทนด้วยจำนวนโมดูลตั้งแต่ 1 ถึง 8 โดย 1 โมดูลมี 8 ช่องหรือ 64 ช่อง สูงสุด

รายละเอียดทางเทคนิค

รายละเอียด / รุ่น	TH-2552-X	TH-2553-X
จอแสดงผล	7 นิ้ว สีแบบสัมผัส	10 นิ้ว สีแบบสัมผัส
การติดตั้งโมดูล	Modular	
จำนวนช่องการวัด	มาตรฐาน 8 ช่อง/โมดูล (TH25521 หรือ TH25531) รองรับโมดูลได้สูงสุด 8 โมดูล, 64 ช่อง	
เทอร์โมคัปเปิล	K, E, R, N, T, E, J, S, WRE5-26, WRE3-25	
Thermal	PT100, Cu50	
กระแสไฟ	4 ~ 20mA 0 ~ 10mA, 0 ~ 20mA	
แรงดันไฟ	0 ~ 5V, 0 ~ 10V, 1 ~ 5V	
ความแม่นยำ	±0.2% F.S	
ความถี่ในการสุ่มวัด	1 ~ 19999 วินาที (self-setup)	
ขนาดหน่วยความจำ (ขนาด 64M)	6 วัน (64 ช่อง, ที่ระดับการวัดทุกๆ วินาที) 36 วัน (64 ช่อง, ที่ระดับการวัดทุกๆ นาที)	
โหมดการบันทึก	บันทึกแบบ Loop	
โหมดการเตือน	มีวิธีการเตือนที่สูง-ต่ำ อย่างละ: 2 ค่า รวมเป็นทั้งหมด 4 ค่าต่อ ช่องสัญญาณ (upper limit, upper limit, lower limit, lower limit)	
ดีเลย์	8 ทางปกติแบบเปิดรีเลย์ 220V/3A (อุปกรณ์เสริม)	
อินเทอร์เฟซ	RS-232C, ModBus RTU protocol (อุปกรณ์เสริม: RS-485, USB, Ethernet, GPRS wireless interface)	
แหล่งจ่ายไฟ	AC : 85 ~ 265VAC, 50/60Hz, DC: 24VDC ±10%	

*** ข้อกำหนดทั้งหมดอาจมีการเปลี่ยนแปลงจากทางผู้ผลิตโดยไม่ต้องแจ้งให้ทราบ