

เครื่องจ่ายไฟกระแสตรงแรงดันสูงแบบโปรแกรมได้ Programmable High-Voltage DC Power Supply

0 ~ 1000V ~ 12000V
0 ~ 50mA ~ 8000mA
600W ~ 8000W

TPHV-Series

เป็นแหล่งจ่ายไฟแบบสวิตชิ่ง DC กำลังไฟพิกัด 600 ถึง 8KW ใช้เทคโนโลยี ZVZCS PWM ช่วยลดการใช้สวิตชิ่งได้อย่างมาก ทำให้ประสิทธิภาพสูงและมีเสถียรภาพสูง ขนาดแชสซีมาตรฐาน 2U/19 นิ้ว แรงดันไฟฟ้าสูงสุดตั้งแต่ +1000V ถึง +12KV มีตัวเลือกสำหรับเอาต์พุกด้านลบตั้งแต่ -1000V ถึง -12KV มีอินเทอร์เฟซเป็นส่วนมาตรฐานสำหรับรุ่นนี้ ใต้ทางเลือกในการสื่อสารที่หลากหลายสำหรับการควบคุมแบบดิจิทัล 90 ถึง 375W พร้อมหมายเลขรุ่นต่างๆ มีคุณลักษณะที่มีการควบคุมต่ำ 0.01% การกระเพื่อมและเสียงรบกวนต่ำ 1mVrms การเปลี่ยนแปลงโหลดต่อเนื่องอัตโนมัติหรือไดนามิก ฟังก์ชันการชาร์จแบตเตอรี่ การควบคุม MPU อินเทอร์เฟซ RS-232/RS-485/USB สำหรับการควบคุมพีซี รุ่นนี้ช่วยให้การทดสอบอัตโนมัติและการควบคุมอัตโนมัติสะดวกขึ้น คำสั่งของชุด TPM นั้นสอดคล้องกับคำสั่งของ SCPI ผู้ใช้สามารถพัฒนาโปรแกรมเพื่ออำนวยความสะดวกในการใช้งานที่แตกต่างกันในการทดสอบอัตโนมัติและการควบคุมอัตโนมัติ อินพุตดิจิทัลเพิ่มเติมด้วยแป้นหมุนและอินพุตปุ่มกด รวดเร็วและแม่นยำกว่าข้อบังคับด้านแรงดันและกระแสโดยซอฟต์แวร์ หลีกเลี่ยงข้อผิดพลาดของมนุษย์และทำให้แม่นยำยิ่งขึ้น

รายละเอียดทั่วไป

- การนำเทคโนโลยี ZVZCS PWM มาใช้ ประสิทธิภาพสูงและความเสถียรสูง
- จอแสดงผล LED 4 1/2 หลัก ทั้งสำหรับแรงดันและกระแส
- เอาต์พุกพาวเวอร์ตั้งแต่ 600W ถึง 8KW
- แรงดันไฟฟ้าสูงสุดตั้งแต่ +1000V ถึง +12KV
- อุปกรณ์เสริมสำหรับเอาต์พุตเชิงลบจาก -1000V ถึง -12KV
- การทำงานแบบแรงดันคงที่และกระแสคงที่ สวิตช์ CV/CC อัตโนมัติ
- ขนาดเครื่องสร้างขึ้นในแชสซี มาตรฐานขนาด 19 นิ้ว 2U ถึง 3U
- พัดลมควบคุมอุณหภูมิ เสียงรบกวนต่ำ ระบายความร้อนต่ำ ความมั่นคงสูง
- ในระหว่างการเริ่มการใช้งานไม่มีอาร์เออร์โหลด
- ฟังก์ชันโหมตรรายการ ฟังก์ชันเรียกใช้อัตโนมัติ
- ฟังก์ชันตั้งค่าล่วงหน้า การตั้งค่าแรงดันและกระแสด้วยวงจรเปิดเอาต์พุต
- การทำงานของแผงด้านหน้า: แรงดันและกระแสที่ตั้งไว้ล่วงหน้า, เปิด/ปิดเอาต์พุต
- การป้องกันหลายรายการ: OVP, OTP, UVP และการป้องกันช็อคจำกัดปัจจุบัน
- อินเทอร์เฟซการเขียนโปรแกรมหลายรายการ: RS232, RS485 และ RS422
- รองรับคำสั่ง ModBus-RTU



รุ่นขนาด 1/2 2U (600W, Max 3kV)



รุ่นขนาด 2U ด้านหน้า (1200W ~ 2400W)



รุ่นขนาด 2U อินพุต 220Vac สำหรับ 1200W ~ 2400W (ด้านหลัง)



รุ่นขนาด 2 U อินพุต 380Vac สำหรับ 3000W (ด้านหลัง)



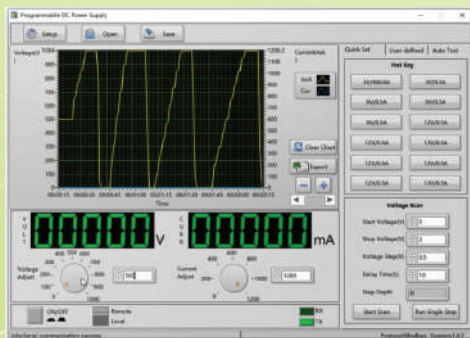
รุ่นขนาด 3U สำหรับ 4kW-8kW (ด้านหน้า)



รุ่นขนาด 3U สำหรับ 4kW-8kW (ด้านหลัง)

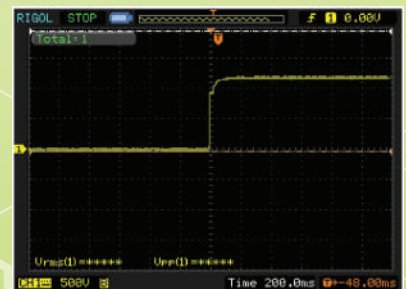
รายละเอียดเพิ่มเติม

- มีโปรแกรมการใช้งานมาพร้อมกับตัวเครื่อง เพื่อฟังก์ชันการควบคุมระยะไกลและการสุ่มตัวอย่างหลายตัว เช่น การตั้งค่าแรงดันและกระแสไฟแรงดันย้อนกลับ และกระแสย้อนกลับ การบันทึกข้อมูล ส่งออกข้อมูลไปยัง EXCEL ฟังก์ชันโหมตรรายการ ฟังก์ชันเรียกใช้อัตโนมัติ เวลาเพิ่มแรงดันไฟฟ้าที่ปรับได้



ฟรีโปรแกรมการใช้งานผ่านคอมพิวเตอร์

- รูปกราฟแสดงเอาต์พุตที่ไม่มี Overshoot เมื่อเริ่มการใช้งานของแหล่งจ่ายไฟ



รายละเอียดทางเทคนิค

» รายละเอียดต่างๆ ของแต่ละรุ่น กำลังไฟ 600 ถึง 8000 วัตต์

เอาต์พุต		
แรงดันไฟ	ตลอดย่านการปรับค่าของแต่ละรุ่น	
กระแสไฟ	ตลอดย่านการปรับค่าของแต่ละรุ่น	
O.V.P (การป้องกันแรงดันไฟเกิน)	ถึง 105% ของเอาต์พุตแรงดันที่ปรับได้	
Line regulation	CV: $\leq 0.5\% + 2LSB$, CC: $\leq 0.5\% + 2LSB$	
Load regulation	CV: $\leq 0.1\% + 2LSB$, CC: $\leq 0.1\% + 2LSB$	
Ripple & Noise	$\leq 0.05\%$ FS; $\leq 0.1\%$ FS	
การโปรแกรมค่า (Programming)		
ค่าความละเอียด การโปรแกรม	แรงดัน	1V
	กระแส	0.1mA/ 1mA
	OVP	1V
อินเตอร์เฟซ	RS-232, RS-485 และ RS-422	
Command	ModBus-RTU	
การแสดงผล (Display)		
โวลท์ ~ แอมป์มิเตอร์	4 1/2 หลัก แบบ LED ทั้งแรงดันและกระแส	
ค่าความละเอียด จอแสดงผล	แรงดัน	1V
	กระแส	0.1mA/ 1mA
ค่าความแม่นยำ จอแสดงผล	แรงดัน	$\leq 0.2\%$ FS+2LSB
	กระแส	$\leq 0.5\%$ FS+2LSB
การป้องกัน (Protection)		
การป้องกันแรงดันไฟเกิน (O.V.P)	มีระบบป้องกันแรงดันไฟเกินในตัวขนาดไม่เกิน 105% ของย่านแรงดันเอาต์พุต และหยุดจ่ายเอาต์พุต หากเกินค่าที่กำหนด	
การป้องกันอุณหภูมิไฟเกิน (O.T.P)	มีระบบตัวป้องกันอุณหภูมิเกิน จำกัดอุณหภูมิจากตัวระบายความร้อนไม่เกิน 50 °C±5% หากเกินค่าที่กำหนดจะหยุดจ่าย	
การป้องกันแรงดันต่ำ (U.V.P)	มีระบบป้องกันแรงดันไฟต่ำกว่าที่กำหนด 165Vac เอาต์พุตจะหยุดจ่ายหาก UVP ทำงาน	
รายละเอียดทั่วไป (General)		
วิธีการทำความเย็น	พัดลมระบายความร้อน	
สภาพสิ่งแวดล้อมในการทำงาน	0 ~ 40 °C, 10% ~ 80%RH	
สภาพสิ่งแวดล้อมในการจัดเก็บ	-20 ~ 70 °C, 10% ~ 70%RH	

*** ข้อกำหนดทั้งหมดอาจมีการเปลี่ยนแปลงจากทางผู้ผลิตโดยไม่ต้องแจ้งให้ทราบ

อุปกรณ์ประกอบ

- » คู่มือการใช้งาน
- » สาย RS-232
- » CD โปรแกรม
- » สายแปลง RS-232 to USB (อุปกรณ์เสริม)
- » พอร์ต RS-485 (อุปกรณ์เสริม)
- » พอร์ต Analog output (อุปกรณ์เสริม)

ข้อมูลการสั่งซื้อ

» รุ่นเอาต์พุตสูงสุด 600W (ขนาด 1/2 2U)



» ตารางการสั่งซื้อพร้อมรายละเอียดต่างๆ ของแต่ละรุ่น

รุ่น (600W)	เอาต์พุต			Voltage Ripple	ความละเอียดในการตั้งค่า			ความละเอียดแสดงผล	
	แรงดันไฟ	กระแสไฟ	O.V.P.		V	A	OVP	V	A
TPHV600-10HS	0 ~ 1000V	0 ~ 600mA	0 ~ 1050V	$\leq 0.05\%$ FS	1V	0.1mA	1V	1V	0.1mA
TPHV600-10HSN	-100 ~ 1000V	0 ~ 600mA	0 ~ -1050V	$\leq 0.05\%$ FS	1V	0.1mA	1V	1V	0.1mA
TPHV600-12HS	0 ~ 1200V	0 ~ 500mA	100 ~ 1260V	$\leq 0.05\%$ FS	1V	0.1mA	1V	1V	0.1mA
TPHV600-12HSN	-120 ~ 1200V	0 ~ 500mA	-100 ~ -1260V	$\leq 0.05\%$ FS	1V	0.1mA	1V	1V	0.1mA
TPHV600-15HS	0 ~ 1500V	0 ~ 400mA	100 ~ 1575V	$\leq 0.05\%$ FS	1V	0.1mA	1V	1V	0.1mA
TPHV600-15HSN	-150 ~ 1500V	0 ~ 400mA	-100 ~ -1575V	$\leq 0.05\%$ FS	1V	0.1mA	1V	1V	0.1mA
TPHV600-20HS	0 ~ 2000V	0 ~ 300mA	200 ~ 2100V	$\leq 0.05\%$ FS	1V	0.1mA	1V	1V	0.1mA
TPHV600-20HSN	-200 ~ 2000V	0 ~ 300mA	-200 ~ -2100V	$\leq 0.1\%$ FS	1V	0.1mA	1V	1V	0.1mA
TPHV600-30HS	200 ~ 3000V	0 ~ 200mA	200 ~ 3150V	$\leq 0.1\%$ FS	1V	0.1mA	1V	1V	0.1mA
TPHV600-30HSN	-200 ~ 3000V	0 ~ 200mA	-200 ~ -3150V	$\leq 0.1\%$ FS	1V	0.1mA	1V	1V	0.1mA
ขนาดเครื่อง	213(ท) * 88(ส) * 340(ล) มม. (1/2 2U)								
น้ำหนัก	ประมาณ 5 กก.								
อินพุตแหล่งจ่ายไฟ	1 เฟส, 220V±10% 47 ~ 63Hz								

*** ข้อกำหนดทั้งหมดอาจมีการเปลี่ยนแปลงจากทางผู้ผลิตโดยไม่ต้องแจ้งให้ทราบ

ข้อมูลการสั่งซื้อ...(ต่อ)

รุ่นเอาต์พุตสูงสุด 600W (ขนาด 2U) อินพุต: 220Vac



» ตารางการสั่งซื้อพร้อมรายละเอียดต่างๆ ของแต่ละรุ่น

รุ่น (600W)	เอาต์พุต			Voltage Ripple	ความละเอียดในการตั้งค่า			ความละเอียดแสดงผล	
	แรงดันไฟ	กระแสไฟ	O.V.P.		V	A	OVP	V	A
TPHV600-10H	0 ~ 1000V	0 ~ 600mA	0 ~ 1050V	≤0.05% FS	1V	0.1mA	1V	1V	0.1mA
TPHV600-10HN	-100 ~ -1000V	0 ~ 600mA	0 ~ -1050V	≤0.05% FS	1V	0.1mA	1V	1V	0.1mA
TPHV600-12H	0 ~ 1200V	0 ~ 500mA	100 ~ 1260V	≤0.05% FS	1V	0.1mA	1V	1V	0.1mA
TPHV600-12HN	-120 ~ -1200V	0 ~ 500mA	-100 ~ -1260V	≤0.05% FS	1V	0.1mA	1V	1V	0.1mA
TPHV600-15H	0 ~ 1500V	0 ~ 400mA	100 ~ 1575V	≤0.05% FS	1V	0.1mA	1V	1V	0.1mA
TPHV600-15HN	-150 ~ -1500V	0 ~ 400mA	-100 ~ -1575V	≤0.05% FS	1V	0.1mA	1V	1V	0.1mA
TPHV600-20H	0 ~ 2000V	0 ~ 300mA	200 ~ 2100V	≤0.1% FS	1V	0.1mA	1V	1V	0.1mA
TPHV600-20HN	-200 ~ -2000V	0 ~ 300mA	-200 ~ -2100V	≤0.1% FS	1V	0.1mA	1V	1V	0.1mA
TPHV600-30H	200 ~ 3000V	0 ~ 200mA	200 ~ 3150V	≤0.1% FS	1V	0.1mA	1V	1V	0.1mA
TPHV600-30HN	-200 ~ -3000V	0 ~ 200mA	-200 ~ -3150V	≤0.1% FS	1V	0.1mA	1V	1V	0.1mA
TPHV600-40H	200 ~ 4000V	0 ~ 150mA	200 ~ 4200V	≤0.1% FS	1V	0.1mA	1V	1V	0.1mA
TPHV600-40HN	-200 ~ -4000V	0 ~ 150mA	-200 ~ -4200V	≤0.1% FS	1V	0.1mA	1V	1V	0.1mA
TPHV600-50H	300 ~ 5000V	0 ~ 120mA	300 ~ 5250V	≤0.1% FS	1V	0.1mA	1V	1V	0.1mA
TPHV600-50HN	-300 ~ -5000V	0 ~ 120mA	-300 ~ -5250V	≤0.1% FS	1V	0.1mA	1V	1V	0.1mA
TPHV600-60H	500 ~ 6000V	0 ~ 100mA	500 ~ 6120V	≤0.1% FS	1V	0.01mA	1V	1V	0.01mA
TPHV600-60HN	-500 ~ -6000V	0 ~ 100mA	-500 ~ -6120V	≤0.1% FS	1V	0.01mA	1V	1V	0.01mA
TPHV600-80H	500 ~ 8000V	0 ~ 75mA	500 ~ 8400V	≤0.1% FS	1V	0.01mA	1V	1V	0.01mA
TPHV600-80HN	-500 ~ -8000V	0 ~ 75mA	-500 ~ -8400V	≤0.1% FS	1V	0.01mA	1V	1V	0.01mA
TPHV600-100H	800 ~ 10000V	0 ~ 60mA	800 ~ 10500V	≤0.1% FS	1V	0.01mA	1V	1V	0.01mA
TPHV600-100HN	-800 ~ -10000V	0 ~ 60mA	-800 ~ -10500V	≤0.1% FS	1V	0.01mA	1V	1V	0.01mA
TPHV600-120H	1000 ~ 12000V	0 ~ 50mA	1000 ~ 12600V	≤0.1% FS	1V	0.01mA	1V	1V	0.01mA
TPHV600-120HN	-1000 ~ -12000V	0 ~ 50mA	-1000 ~ -12600V	≤0.1% FS	1V	0.01mA	1V	1V	0.01mA
ขนาดเครื่อง	482(ก) * 88(ส) * 460(า) มม. (2U)								
น้ำหนัก	ประมาณ 12 กก.								
แหล่งจ่ายไฟ	1เฟส, 220V±10% 47 ~ 63Hz								

*** ข้อกำหนดทั้งหมดอาจมีการเปลี่ยนแปลงจากทางผู้ผลิตโดยไม่ต้องแจ้งให้ทราบ

รุ่นเอาต์พุตสูงสุด 1200W (ขนาด 2U) อินพุต: 220Vac

รุ่น (1200W)	เอาต์พุต			Voltage Ripple	ความละเอียดในการตั้งค่า			ความละเอียดแสดงผล	
	แรงดันไฟ	กระแสไฟ	O.V.P.		V	A	OVP	V	A
TPHV1200-10H	0 ~ 1000V	0 ~ 1200mA	0 ~ 1050V	≤0.1% FS	1V	1mA	1V	1V	1mA
TPHV1200-10HN	-100 ~ 1000V	0 ~ 1200mA	0 ~ -1050V	≤0.1% FS	1V	1mA	1V	1V	1mA
TPHV1200-12H	0 ~ 1200V	0 ~ 1000mA	100 ~ 1260V	≤0.1% FS	1V	1mA	1V	1V	1mA
TPHV1200-12HN	-120 ~ -1200V	0 ~ 1000mA	-100 ~ -1260V	≤0.1% FS	1V	1mA	1V	1V	1mA
TPHV1200-15H	0 ~ 1500V	0 ~ 800mA	100 ~ 1575V	≤0.1% FS	1V	0.1mA	1V	1V	0.1mA
TPHV1200-15HN	-150 ~ -1500V	0 ~ 800mA	-100 ~ -1575V	≤0.1% FS	1V	0.1mA	1V	1V	0.1mA
TPHV1200-20H	0 ~ 2000V	0 ~ 600mA	200 ~ 2100V	≤0.1% FS	1V	0.1mA	1V	1V	0.1mA
TPHV1200-20HN	-200 ~ -2000V	0 ~ 600mA	-200 ~ -2100V	≤0.1% FS	1V	0.1mA	1V	1V	0.1mA
TPHV1200-30H	200 ~ 3000V	0 ~ 400mA	200 ~ 3150V	≤0.1% FS	1V	0.1mA	1V	1V	0.1mA
TPHV1200-30HN	-200 ~ -3000V	0 ~ 400mA	-200 ~ -3150V	≤0.1% FS	1V	0.1mA	1V	1V	0.1mA
TPHV1200-40H	200 ~ 4000V	0 ~ 300mA	200 ~ 4200V	≤0.1% FS	1V	0.1mA	1V	1V	0.1mA
TPHV1200-40HN	-200 ~ -4000V	0 ~ 300mA	-200 ~ -4200V	≤0.1% FS	1V	0.1mA	1V	1V	0.1mA
TPHV1200-50H	300 ~ 5000V	0 ~ 240mA	300 ~ 5250V	≤0.1% FS	1V	0.1mA	1V	1V	0.1mA
TPHV1200-50HN	-300 ~ -5000V	0 ~ 240mA	-300 ~ -5250V	≤0.1% FS	1V	0.1mA	1V	1V	0.1mA
TPHV1200-60H	500 ~ 6000V	0 ~ 200mA	500 ~ 6120V	≤0.1% FS	1V	0.1mA	1V	1V	0.1mA
TPHV1200-60HN	-500 ~ -6000V	0 ~ 200mA	-500 ~ -6120V	≤0.1% FS	1V	0.1mA	1V	1V	0.1mA
TPHV1200-80H	500 ~ 8000V	0 ~ 150mA	500 ~ 8400V	≤0.1% FS	1V	0.1mA	1V	1V	0.1mA
TPHV1200-80HN	-500 ~ -8000V	0 ~ 150mA	-500 ~ -8400V	≤0.1% FS	1V	0.1mA	1V	1V	0.1mA
TPHV1200-100H	800 ~ 10000V	0 ~ 120mA	800 ~ 10500V	≤0.1% FS	1V	0.1mA	1V	1V	0.1mA
TPHV1200-100HN	-800 ~ -10000V	0 ~ 120mA	-800 ~ -10500V	≤0.1% FS	1V	0.1mA	1V	1V	0.1mA
TPHV1200-120H	1000 ~ 12000V	0 ~ 100mA	1000 ~ 12600V	≤0.1% FS	1V	0.01mA	1V	1V	0.01mA
TPHV1200-120HN	-1000 ~ -12000V	0 ~ 100mA	-1000 ~ -12600V	≤0.1% FS	1V	0.01mA	1V	1V	0.01mA
ขนาดเครื่อง	482(ก) * 88(ส) * 460(า) มม. (2U)								
น้ำหนัก	ประมาณ 13 กก.								
แหล่งจ่ายไฟ	1เฟส, 220V±10% 47 ~ 63Hz								

*** ข้อกำหนดทั้งหมดอาจมีการเปลี่ยนแปลงจากทางผู้ผลิตโดยไม่ต้องแจ้งให้ทราบ

ข้อมูลการสั่งซื้อ...(ต่อ)

รุ่นเอาต์พุตสูงสุด 2400W (ขนาด 2U) อินพุต: 220Vac

» ตารางการสั่งซื้อพร้อมรายละเอียดต่างๆ ของแต่ละรุ่น

รุ่น (2400W)	เอาต์พุต			Voltage Ripple	ความละเอียดในการตั้งค่า			ความละเอียดแสดงผล	
	แรงดันไฟ	กระแสไฟ	O.V.P.		V	A	OVP	V	A
TPHV2400-10H	0 ~ 1000V	0 ~ 2400mA	0 ~ 1050V	≤0.1% FS	1V	1mA	1V	1V	1mA
TPHV2400-10HN	-100 ~ 1000V	0 ~ 2400mA	0 ~ -1050V	≤0.1% FS	1V	1mA	1V	1V	1mA
TPHV2400-12H	0 ~ 1200V	0 ~ 2000mA	100 ~ 1260V	≤0.1% FS	1V	1mA	1V	1V	1mA
TPHV2400-12HN	-120 ~ -1200V	0 ~ 2000mA	-100 ~ -1260V	≤0.1% FS	1V	1mA	1V	1V	1mA
TPHV2400-15H	0 ~ 1500V	0 ~ 1600mA	100 ~ 1575V	≤0.1% FS	1V	1mA	1V	1V	1mA
TPHV2400-15HN	-150 ~ -1500V	0 ~ 1600mA	-100 ~ -1575V	≤0.1% FS	1V	1mA	1V	1V	1mA
TPHV2400-20H	0 ~ 2000V	0 ~ 1200mA	200 ~ 2100V	≤0.1% FS	1V	1mA	1V	1V	1mA
TPHV2400-20HN	-200 ~ -2000V	0 ~ 1200mA	-200 ~ -2100V	≤0.1% FS	1V	1mA	1V	1V	1mA
TPHV2400-30H	200 ~ 3000V	0 ~ 800mA	200 ~ 3150V	≤0.1% FS	1V	0.1mA	1V	1V	0.1mA
TPHV2400-30HN	-200 ~ -3000V	0 ~ 800mA	-200 ~ -3150V	≤0.1% FS	1V	0.1mA	1V	1V	0.1mA
TPHV2400-40H	200 ~ 4000V	0 ~ 600mA	200 ~ 4200V	≤0.1% FS	1V	0.1mA	1V	1V	0.1mA
TPHV2400-40HN	-200 ~ -4000V	0 ~ 600mA	-200 ~ -4200V	≤0.1% FS	1V	0.1mA	1V	1V	0.1mA
TPHV2400-50H	300 ~ 5000V	0 ~ 480mA	300 ~ 5250V	≤0.1% FS	1V	0.1mA	1V	1V	0.1mA
TPHV2400-50HN	-300 ~ -5000V	0 ~ 480mA	-300 ~ -5250V	≤0.1% FS	1V	0.1mA	1V	1V	0.1mA
TPHV2400-60H	500 ~ 6000V	0 ~ 400mA	500 ~ 6120V	≤0.1% FS	1V	0.1mA	1V	1V	0.1mA
TPHV2400-60HN	-500 ~ -6000V	0 ~ 400mA	-500 ~ -6120V	≤0.1% FS	1V	0.1mA	1V	1V	0.1mA
TPHV2400-80H	500 ~ 8000V	0 ~ 300mA	500 ~ 8400V	≤0.1% FS	1V	0.1mA	1V	1V	0.1mA
TPHV2400-80HN	-500 ~ -8000V	0 ~ 300mA	-500 ~ -8400V	≤0.1% FS	1V	0.1mA	1V	1V	0.1mA
TPHV2400-100H	800 ~ 10000V	0 ~ 240mA	800 ~ 10500V	≤0.1% FS	1V	0.1mA	1V	1V	0.1mA
TPHV2400-100HN	-800 ~ -10000V	0 ~ 240mA	-800 ~ -10500V	≤0.1% FS	1V	0.1mA	1V	1V	0.1mA
TPHV2400-120H	1000 ~ 12000V	0 ~ 200mA	1000 ~ 12600V	≤0.1% FS	1V	0.1mA	1V	1V	0.1mA
TPHV2400-120HN	-1000 ~ -12000V	0 ~ 200mA	-1000 ~ -12600V	≤0.1% FS	1V	0.1mA	1V	1V	0.1mA
ขนาดเครื่อง	482(ก) * 88(ส) * 460(ล) มม. (2U)								
น้ำหนัก	ประมาณ 13 กก.								
แหล่งจ่ายไฟ	1เฟส, 220V±10% 47 ~ 63Hz								

*** ข้อกำหนดทั้งหมดอาจมีการเปลี่ยนแปลงจากทางผู้ผลิตโดยไม่ต้องแจ้งให้ทราบ

รุ่นเอาต์พุตสูงสุด 3000W (ขนาด 2U) อินพุต: 380Vac



» ตารางการสั่งซื้อพร้อมรายละเอียดต่างๆ ของแต่ละรุ่น

รุ่น (3000W)	เอาต์พุต			Voltage Ripple	ความละเอียดในการตั้งค่า			ความละเอียดแสดงผล	
	แรงดันไฟ	กระแสไฟ	O.V.P.		V	A	OVP	V	A
TPHV3000-10H	0 ~ 1000V	0 ~ 3000mA	0 ~ 1050V	≤0.1% FS	1V	1mA	1V	1V	1mA
TPHV3000-10HN	-100 ~ 1000V	0 ~ 3000mA	0 ~ -1050V	≤0.1% FS	1V	1mA	1V	1V	1mA
TPHV3000-12H	0 ~ 1200V	0 ~ 2500mA	100 ~ 1260V	≤0.1% FS	1V	1mA	1V	1V	1mA
TPHV3000-12HN	-120 ~ -1200V	0 ~ 2500mA	-100 ~ -1260V	≤0.1% FS	1V	1mA	1V	1V	1mA
TPHV3000-15H	0 ~ 1500V	0 ~ 2000mA	100 ~ 1575V	≤0.1% FS	1V	1mA	1V	1V	1mA
TPHV3000-15HN	-150 ~ -1500V	0 ~ 2000mA	-100 ~ -1575V	≤0.1% FS	1V	1mA	1V	1V	1mA
TPHV3000-20H	0 ~ 2000V	0 ~ 1500mA	200 ~ 2100V	≤0.1% FS	1V	1mA	1V	1V	1mA
TPHV3000-20HN	-200 ~ -2000V	0 ~ 1500mA	-200 ~ -2100V	≤0.1% FS	1V	1mA	1V	1V	1mA
TPHV3000-30H	200 ~ 3000V	0 ~ 1000mA	200 ~ 3150V	≤0.1% FS	1V	0.1mA	1V	1V	1mA
TPHV3000-30HN	-200 ~ -3000V	0 ~ 1000mA	-200 ~ -3150V	≤0.1% FS	1V	0.1mA	1V	1V	1mA
TPHV3000-40H	200 ~ 4000V	0 ~ 750mA	200 ~ 4200V	≤0.1% FS	1V	0.1mA	1V	1V	0.1mA
TPHV3000-40HN	-200 ~ -4000V	0 ~ 750mA	-200 ~ -4200V	≤0.1% FS	1V	0.1mA	1V	1V	0.1mA
TPHV3000-50H	300 ~ 5000V	0 ~ 600mA	300 ~ 5250V	≤0.1% FS	1V	0.1mA	1V	1V	0.1mA
TPHV3000-50HN	-300 ~ -5000V	0 ~ 600mA	-300 ~ -5250V	≤0.1% FS	1V	0.1mA	1V	1V	0.1mA
TPHV3000-60H	500 ~ 6000V	0 ~ 500mA	500 ~ 6120V	≤0.1% FS	1V	0.1mA	1V	1V	0.1mA
TPHV3000-60HN	-500 ~ -6000V	0 ~ 500mA	-500 ~ -6120V	≤0.1% FS	1V	0.1mA	1V	1V	0.1mA
TPHV3000-80H	500 ~ 8000V	0 ~ 375mA	500 ~ 8400V	≤0.1% FS	1V	0.1mA	1V	1V	0.1mA
TPHV3000-80HN	-500 ~ -8000V	0 ~ 375mA	-500 ~ -8400V	≤0.1% FS	1V	0.1mA	1V	1V	0.1mA
TPHV3000-100H	800 ~ 10000V	0 ~ 300mA	800 ~ 10500V	≤0.1% FS	1V	0.1mA	1V	1V	0.1mA
TPHV3000-100HN	-800 ~ -10000V	0 ~ 300mA	-800 ~ -10500V	≤0.1% FS	1V	0.1mA	1V	1V	0.1mA
ขนาดเครื่อง	482(ก) * 88(ส) * 460(ล) มม. (2U)								
น้ำหนัก	ประมาณ 13 กก.								
แหล่งจ่ายไฟ	3เฟส/4สาย, 380V±10% 47 ~ 63Hz								

*** ข้อกำหนดทั้งหมดอาจมีการเปลี่ยนแปลงจากทางผู้ผลิตโดยไม่ต้องแจ้งให้ทราบ

ข้อมูลการสั่งซื้อ...(ต่อ)

➤ รุ่นเอาท์พุทสูงสุด 4000W (ขนาด 3U) อินพุท: 380Vac

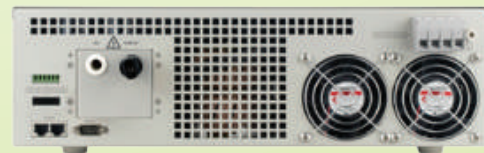


➤ ตารางการสั่งซื้อพร้อมรายละเอียดต่างๆ ของแต่ละรุ่น

รุ่น (4000W)	เอาท์พุท			Voltage Ripple	ความละเอียดในการตั้งค่า			ความละเอียดแสดงผล	
	แรงดันไฟ	กระแสไฟ	O.V.P.		V	A	OVP	V	A
TPHV4000-10H	0 ~ 1000V	0 ~ 4000mA	0 ~ 1050V	≤0.1% FS	1V	1mA	1V	1V	1mA
TPHV4000-10HN	-100 ~ 1000V	0 ~ 4000mA	0 ~ -1050V	≤0.1% FS	1V	1mA	1V	1V	1mA
TPHV4000-15H	0 ~ 1500V	0 ~ 2600mA	100 ~ 1575V	≤0.1% FS	1V	1mA	1V	1V	1mA
TPHV4000-15HN	-150 ~ -1500V	0 ~ 2600mA	-100 ~ -1575V	≤0.1% FS	1V	1mA	1V	1V	1mA
TPHV4000-20H	0 ~ 2000V	0 ~ 2000mA	200 ~ 2100V	≤0.1% FS	1V	1mA	1V	1V	1mA
TPHV4000-20HN	-200 ~ -2000V	0 ~ 2000mA	-200 ~ -2100V	≤0.1% FS	1V	1mA	1V	1V	1mA
TPHV4000-30H	200 ~ 3000V	0 ~ 1300mA	200 ~ 3150V	≤0.1% FS	1V	1mA	1V	1V	1mA
TPHV4000-30HN	-200 ~ -3000V	0 ~ 1300mA	-200 ~ -3150V	≤0.1% FS	1V	1mA	1V	1V	1mA
TPHV4000-40H	200 ~ 4000V	0 ~ 1000mA	200 ~ 4200V	≤0.1% FS	1V	0.1mA	1V	1V	1mA
TPHV4000-40HN	-200 ~ -4000V	0 ~ 1000mA	-200 ~ -4200V	≤0.1% FS	1V	0.1mA	1V	1V	1mA
TPHV4000-50H	300 ~ 5000V	0 ~ 800mA	300 ~ 5250V	≤0.1% FS	1V	0.1mA	1V	1V	0.1mA
TPHV4000-50HN	-300 ~ -5000V	0 ~ 800mA	-300 ~ -5250V	≤0.1% FS	1V	0.1mA	1V	1V	0.1mA
TPHV4000-60H	500 ~ 6000V	0 ~ 666mA	500 ~ 6120V	≤0.1% FS	1V	0.1mA	1V	1V	0.1mA
TPHV4000-60HN	-500 ~ -6000V	0 ~ 666mA	-500 ~ -6120V	≤0.1% FS	1V	0.1mA	1V	1V	0.1mA
TPHV4000-80H	500 ~ 8000V	0 ~ 500mA	500 ~ 8400V	≤0.1% FS	1V	0.1mA	1V	1V	0.1mA
TPHV4000-80HN	-500 ~ -8000V	0 ~ 500mA	-500 ~ -8400V	≤0.1% FS	1V	0.1mA	1V	1V	0.1mA
TPHV4000-100H	800 ~ 10000V	0 ~ 400mA	800 ~ 10500V	≤0.1% FS	1V	0.1mA	1V	1V	0.1mA
TPHV4000-100HN	-800 ~ -10000V	0 ~ 400mA	-800 ~ -10500V	≤0.1% FS	1V	0.1mA	1V	1V	0.1mA
ขนาดเครื่อง	482(ก) * 132(ส) * 460(ล) มม. (3U)								
น้ำหนัก	ประมาณ 18 กก.								
แหล่งจ่ายไฟ	3เฟส/4สาย, 380V±10% 47 ~ 63Hz								

*** ข้อกำหนดทั้งหมดอาจมีการเปลี่ยนแปลงจากทางผู้ผลิตโดยไม่ต้องแจ้งให้ทราบ

➤ รุ่นเอาท์พุทสูงสุด 5000W (ขนาด 3U) อินพุท: 380Vac



➤ ตารางการสั่งซื้อพร้อมรายละเอียดต่างๆ ของแต่ละรุ่น

รุ่น (5000W)	เอาท์พุท			Voltage Ripple	ความละเอียดในการตั้งค่า			ความละเอียดแสดงผล	
	แรงดันไฟ	กระแสไฟ	O.V.P.		V	A	OVP	V	A
TPHV5000-10H	0 ~ 1000V	0 ~ 5000mA	0 ~ 1050V	≤0.1% FS	1V	1mA	1V	1V	1mA
TPHV5000-10HN	-100 ~ 1000V	0 ~ 5000mA	0 ~ -1050V	≤0.1% FS	1V	1mA	1V	1V	1mA
TPHV5000-15H	0 ~ 1500V	0 ~ 3333mA	100 ~ 1575V	≤0.1% FS	1V	1mA	1V	1V	1mA
TPHV5000-15HN	-150 ~ -1500V	0 ~ 3333mA	-100 ~ -1575V	≤0.1% FS	1V	1mA	1V	1V	1mA
TPHV5000-20H	0 ~ 2000V	0 ~ 2500mA	200 ~ 2100V	≤0.1% FS	1V	1mA	1V	1V	1mA
TPHV5000-20HN	-200 ~ -2000V	0 ~ 2500mA	-200 ~ -2100V	≤0.1% FS	1V	1mA	1V	1V	1mA
TPHV5000-30H	200 ~ 3000V	0 ~ 1600mA	200 ~ 3150V	≤0.1% FS	1V	1mA	1V	1V	1mA
TPHV5000-30HN	-200 ~ -3000V	0 ~ 1600mA	-200 ~ -3150V	≤0.1% FS	1V	1mA	1V	1V	1mA
TPHV5000-40H	200 ~ 4000V	0 ~ 1250mA	200 ~ 4200V	≤0.1% FS	1V	1mA	1V	1V	1mA
TPHV5000-40HN	-200 ~ -4000V	0 ~ 1250mA	-200 ~ -4200V	≤0.1% FS	1V	1mA	1V	1V	1mA
TPHV5000-50H	300 ~ 5000V	0 ~ 1000mA	300 ~ 5250V	≤0.1% FS	1V	1mA	1V	1V	1mA
TPHV5000-50HN	-300 ~ -5000V	0 ~ 1000mA	-300 ~ -5250V	≤0.1% FS	1V	1mA	1V	1V	1mA
TPHV5000-60H	500 ~ 6000V	0 ~ 833mA	500 ~ 6120V	≤0.1% FS	1V	1mA	1V	1V	0.1mA
TPHV5000-60HN	-500 ~ -6000V	0 ~ 833mA	-500 ~ -6120V	≤0.1% FS	1V	1mA	1V	1V	0.1mA
ขนาดเครื่อง	482(ก) * 132(ส) * 460(ล) มม. (3U)								
น้ำหนัก	ประมาณ 18 กก.								
แหล่งจ่ายไฟ	3เฟส/4สาย, 380V±10% 47 ~ 63Hz								

*** ข้อกำหนดทั้งหมดอาจมีการเปลี่ยนแปลงจากทางผู้ผลิตโดยไม่ต้องแจ้งให้ทราบ

ข้อมูลการสั่งซื้อ...(ต่อ)

รุ่นเอาต์พุตสูงสุด 6000W (ขนาด 3U) อินพุต: 380Vac

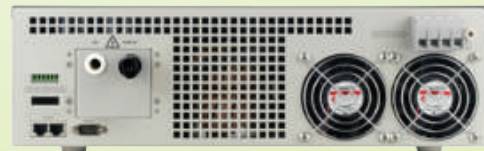


» ตารางการสั่งซื้อพร้อมรายละเอียดต่างๆ ของแต่ละรุ่น

รุ่น (5000W)	เอาต์พุต			Voltage Ripple	ความละเอียดในการตั้งค่า			ความละเอียดแสดงผล	
	แรงดันไฟ	กระแสไฟ	O.V.P.		V	A	OVP	V	A
TPHV6000-10H	0 ~ 1000V	0 ~ 6000mA	0 ~ 1050V	≤0.1% FS	1V	1mA	1V	1V	1mA
TPHV6000-10HN	-100 ~ 1000V	0 ~ 6000mA	0 ~ -1050V	≤0.1% FS	1V	1mA	1V	1V	1mA
TPHV6000-15H	0 ~ 1500V	0 ~ 4000mA	100 ~ 1575V	≤0.1% FS	1V	1mA	1V	1V	1mA
TPHV6000-15HN	-150 ~ -1500V	0 ~ 4000mA	-100 ~ -1575V	≤0.1% FS	1V	1mA	1V	1V	1mA
TPHV6000-20H	0 ~ 2000V	0 ~ 3000mA	200 ~ 2100V	≤0.1% FS	1V	1mA	1V	1V	1mA
TPHV6000-20HN	-200 ~ -2000V	0 ~ 3000mA	-200 ~ -2100V	≤0.1% FS	1V	1mA	1V	1V	1mA
TPHV6000-30H	200 ~ 3000V	0 ~ 2000mA	200 ~ 3150V	≤0.1% FS	1V	1mA	1V	1V	1mA
TPHV6000-30HN	-200 ~ -3000V	0 ~ 2000mA	-200 ~ -3150V	≤0.1% FS	1V	1mA	1V	1V	1mA
TPHV6000-40H	200 ~ 4000V	0 ~ 1500mA	200 ~ 4200V	≤0.1% FS	1V	1mA	1V	1V	1mA
TPHV6000-40HN	-200 ~ -4000V	0 ~ 1500mA	-200 ~ -4200V	≤0.1% FS	1V	1mA	1V	1V	1mA
TPHV6000-50H	300 ~ 5000V	0 ~ 1200mA	300 ~ 5250V	≤0.1% FS	1V	1mA	1V	1V	1mA
TPHV6000-50HN	-300 ~ -5000V	0 ~ 1200mA	-300 ~ -5250V	≤0.1% FS	1V	1mA	1V	1V	1mA
TPHV6000-60H	500 ~ 6000V	0 ~ 1000mA	500 ~ 6120V	≤0.1% FS	1V	0.1mA	1V	1V	1mA
TPHV6000-60HN	-500 ~ -6000V	0 ~ 1000mA	-500 ~ -6120V	≤0.1% FS	1V	0.1mA	1V	1V	1mA
ขนาดเครื่อง	482(ท) * 132(ส) * 460(ล) มม. (3U)								
น้ำหนัก	ประมาณ 22 กก.								
แหล่งจ่ายไฟ	3เฟส/4สาย, 380V±10% 47 ~ 63Hz								

*** ข้อกำหนดทั้งหมดอาจมีการเปลี่ยนแปลงจากทางผู้ผลิตโดยไม่ต้องแจ้งให้ทราบ

รุ่นเอาต์พุตสูงสุด 8000W (ขนาด 3U) อินพุต: 380Vac



» ตารางการสั่งซื้อพร้อมรายละเอียดต่างๆ ของแต่ละรุ่น

รุ่น (8000W)	เอาต์พุต			Voltage Ripple	ความละเอียดในการตั้งค่า			ความละเอียดแสดงผล	
	แรงดันไฟ	กระแสไฟ	O.V.P.		V	A	OVP	V	A
TPHV8000-10H	0 ~ 1000V	0 ~ 8000mA	0 ~ 1050V	≤0.1% FS	1V	1mA	1V	1V	1mA
TPHV8000-10HN	-100 ~ 1000V	0 ~ 8000mA	0 ~ -1050V	≤0.1% FS	1V	1mA	1V	1V	1mA
TPHV8000-15H	0 ~ 1500V	0 ~ 5333mA	100 ~ 1575V	≤0.1% FS	1V	1mA	1V	1V	1mA
TPHV8000-15HN	-150 ~ -1500V	0 ~ 5333mA	-100 ~ -1575V	≤0.1% FS	1V	1mA	1V	1V	1mA
TPHV8000-20H	0 ~ 2000V	0 ~ 4000mA	200 ~ 2100V	≤0.1% FS	1V	1mA	1V	1V	1mA
TPHV8000-20HN	-200 ~ -2000V	0 ~ 4000mA	-200 ~ -2100V	≤0.1% FS	1V	1mA	1V	1V	1mA
TPHV8000-30H	200 ~ 3000V	0 ~ 2666mA	200 ~ 3150V	≤0.1% FS	1V	1mA	1V	1V	1mA
TPHV8000-30HN	-200 ~ -3000V	0 ~ 2666mA	-200 ~ -3150V	≤0.1% FS	1V	1mA	1V	1V	1mA
TPHV8000-40H	200 ~ 4000V	0 ~ 2000mA	200 ~ 4200V	≤0.1% FS	1V	1mA	1V	1V	1mA
TPHV8000-40HN	-200 ~ -4000V	0 ~ 2000mA	-200 ~ -4200V	≤0.1% FS	1V	1mA	1V	1V	1mA
TPHV8000-50H	300 ~ 5000V	0 ~ 1600mA	300 ~ 5250V	≤0.1% FS	1V	1mA	1V	1V	1mA
TPHV8000-50HN	-300 ~ -5000V	0 ~ 1600mA	-300 ~ -5250V	≤0.1% FS	1V	1mA	1V	1V	1mA
TPHV8000-60H	500 ~ 6000V	0 ~ 1333mA	500 ~ 6120V	≤0.1% FS	1V	0.1mA	1V	1V	1mA
TPHV8000-60HN	-500 ~ -6000V	0 ~ 1333mA	-500 ~ -6120V	≤0.1% FS	1V	0.1mA	1V	1V	1mA
ขนาดเครื่อง	482(ท) * 132(ส) * 460(ล) มม. (3U)								
น้ำหนัก	ประมาณ 25 กก.								
แหล่งจ่ายไฟ	3เฟส/4สาย, 380V±10% 47 ~ 63Hz								

*** ข้อกำหนดทั้งหมดอาจมีการเปลี่ยนแปลงจากทางผู้ผลิตโดยไม่ต้องแจ้งให้ทราบ